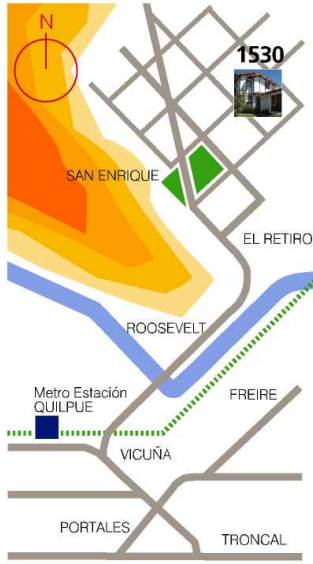


A sólo pocos minutos de Viña del Mar se encuentra esta gran oportunidad.
 Asegure una excelente inversión inmobiliaria de alta rentabilidad en sector con plusvalía y desarrollo como barrio residencial.



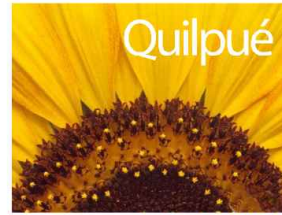
Don Federico

la vida en la ciudad del sol.



Conectados con el Metro Regional Merval a Viña del Mar, Reñaca y Valparaíso, autopistas de rápido acceso, cerca de todo, con servicios, colegios, parroquias y comercios, Quilpué es una ciudad ideal para disfrutar en familia todo el año.

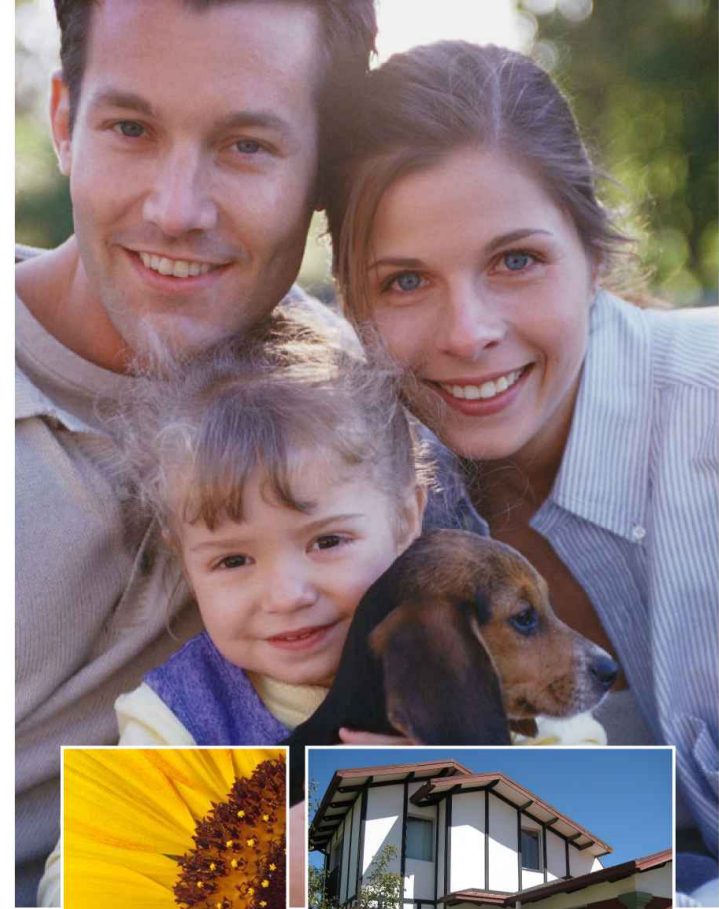
Venga y conozca un proyecto de calidad desarrollado por Hildebrandt Gruppe, 25 años construyendo calidad de vida.



ciudad del sol



Quilpué todo el año



Don Federico

la vida en la ciudad del sol.

Visite hoy el proyecto Don Federico en San Enrique 1530, El Retiro, Quilpué.

Hildebrandt Gruppe

Venta y Contacto
 Bucarest 17, Of. 81
 C.P. 7510031 Providencia, Santiago
 Tel (+562) 321 85 82/ 333 9490
 Fax (+562) 334 1114
 CHILE

www.hildebrandt.cl/westfalia
 westfalia@hildebrandt.cl

Planconsult

Arquitectura e Ingeniería

Minden

Empresa Constructora

Westfalia

Inmobiliaria



CONDOMINIO
Don Federico

la vida en la ciudad del sol.



Hildebrandt Gruppe

la vida en la ciudad del sol



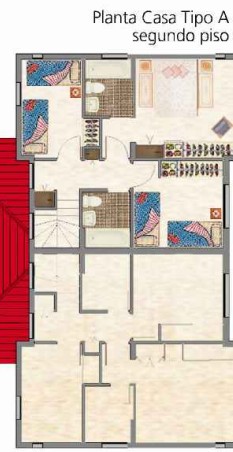
5 casas de alta calidad en un barrio de excelencia

Características

- Cinco casas 3 y 4 dormitorios (uno en suite)
- Albañilería reforzada primer piso, losa hormigón armado, alto confort térmico.
- Amplios dormitorios, Iluminados, cómodos, alfombrados.
- Amplias cocinas con dependencias y comedor de diario.
- Baños con modernos artefactos y grifería funcional de primera calidad; pisos y muros con cerámica; espejos empotrados.
- Prácticos lavaderos independientes.
- Acogedoras terrazas privadas con jardines.
- Plazoleta comunitaria de encuentro y esparcimiento.
- Piscina privada, prados y dependencias (camarines).
- Estacionamientos propios y para visita.
- Sistema individual de gastos para cada casa (luz, agua y gas natural). Bajos gastos comunes del condominio (luz exterior, agua piscina, riego y jardinería).
- Amplitud, belleza y diseño propio de un condominio moderno y acogedor. Excelente orientación norte, oriente y poniente.



Planta Casa Tipo A primer piso



superficie total de 109,3 mts2

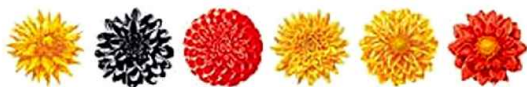


disfrutar en familia en Condominio Don Federico cerca de todo, todo el año

Descripción

- Hall de acceso. Vestíbulo
- Living y Comedor individuales bien iluminado terraza y jardín
- Dormitorio Principal con baño, en suite Orientación norte.
- Cuatro dormitorios, dos baños
- Uso alternativo como escritorio, sala de estar TV, pieza de visita o de servicio. Amplios closets
- Cocina con muebles y calefón incorporados
- Espacio para refrigerador y cocina
- Patio de servicio con loggia
- Citófono-portero
- Canalización para teléfono, TV cable, Internet

CONDOMINIO
Don Federico



Venta Directa sin Comisión
Entrega Inmediata

desde UF 1.900

fotos e información adicional en internet
www.hildebrandt.cl/westfalia

visite nuestras casas llamando previamente al propietario

+09 9222 8606

Crédito y financiamiento directo

Banco de Chile

